



# LA VOIE LACTÉE

PRESENTATION 2023/2024

## Votre séjour de ski





# 70 REMONTÉES MÉCANIQUES

9 PISTES VERTES

82 PISTES BLEUES

139 PISTES ROUGES

35 PISTES NOIRES

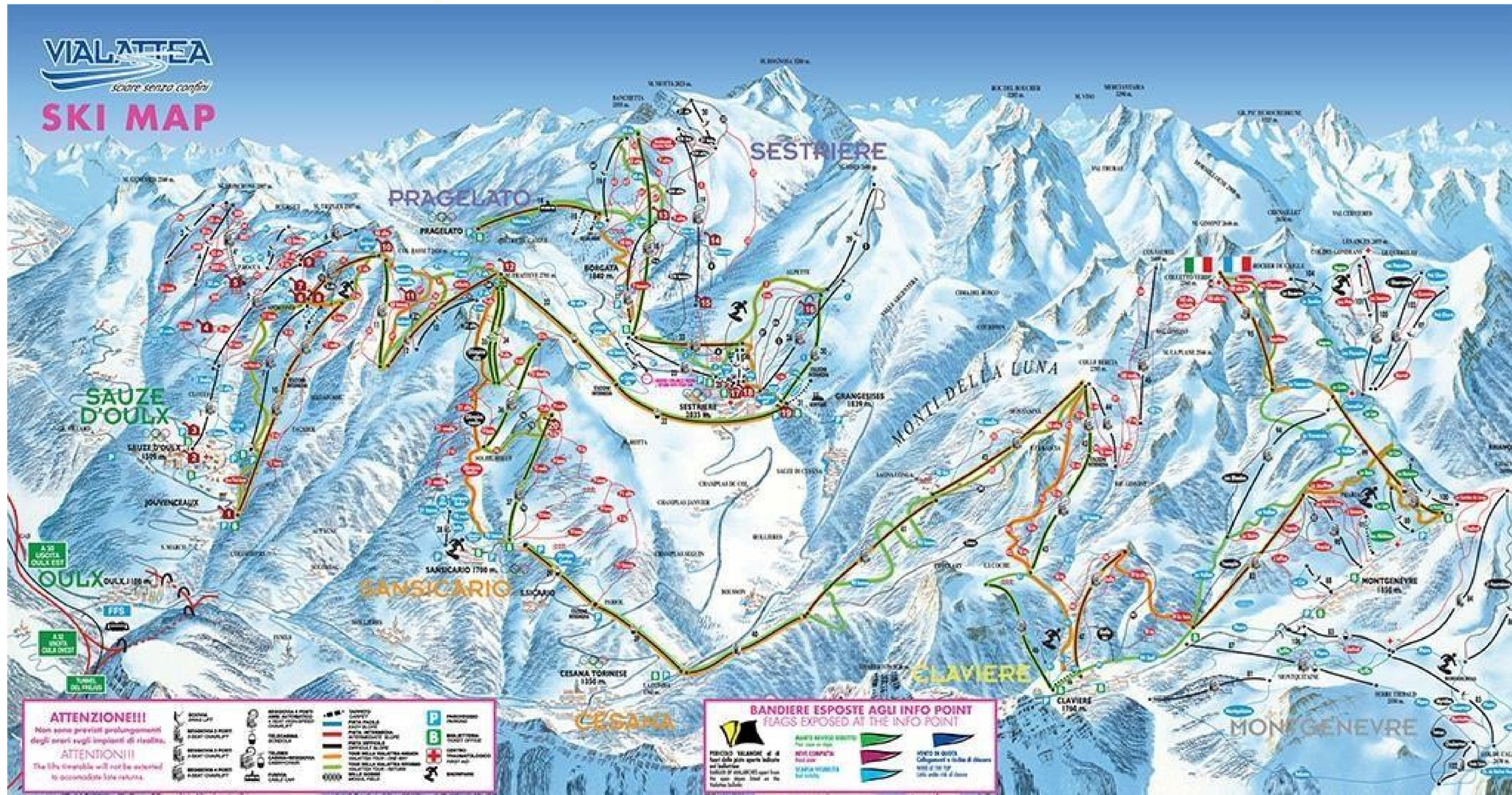
400 KM DE PISTES



SESTRIERE - SAUZE D'OULX - SANSICARIO - CESANA -  
CLAVIERE ET MONTGENEVRE



# LE DOMAINE SKIABLE



400 KM DE PISTES  
(Sestriere, Sauze d'Oulx, Sansicario, Cesana Torinese, Claviere) reliées ski aux pieds



Montgenevre

Sauze d'Oulx

sestriere

Borgata

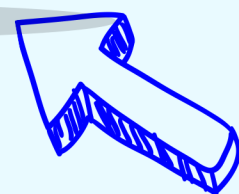
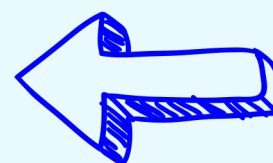
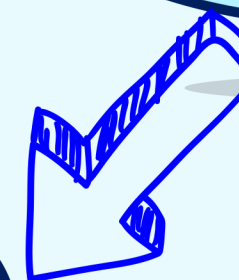
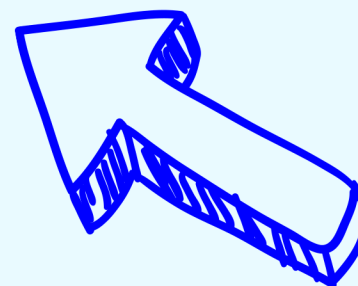
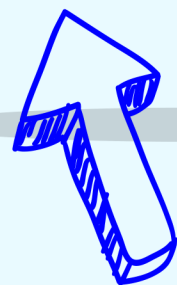
Claviere

Sansicario

Cesana

400 km de pistes

5 stations de ski reliées ski aux pied





# SESTRIERE

Sestrières est une commune italienne de moins de 1 000 habitants, située dans les vallées occitanes à 2035m, dans la région Piémont, dans le nord-ouest de l'Italie.

La station de Sestrières, créée en 1934, fait partie du domaine skiable franco-italien de la Voie lactée (Via Lattea). Elle a accueilli la Coupe du Monde en 1967, les Championnats du monde de ski alpin 1997 et les Jeux olympiques Paralympiques d'Hiver de Turin en 2006. Par ailleurs, elle est régulièrement utilisée pour les Coupes du monde de ski alpin.

Ses vastes pistes de ski sont reliées par la Voie Lactée aux pistes de Sauze d'Oulx, Cesana et Fréjus, et beaucoup d'entre elles prennent vie en été sous forme de terrains de golf et de parcs à vélo avec des pistes de VTT spécifiques.





# SAUZE D'OULX

Sauze d'Oulx se trouve dans l'Alta Val di Susa, sur les pentes du Monte Genevris. À Sauze d'Oulx il y a 8 télésièges et 4 téléskis qui desservent principalement des pistes de ski alpin de difficulté moyenne (34 rouges, 6 noires, 17 bleues). Nous signalons la Gran Pista, une piste rouge qui, rejoignant d'autres pistes à haute altitude, permet de descendre du Monte Fraiteve à Jovenceaux avec environ 9 km de descente. Pour les plus petits, dans la zone Sportinia, il y a un parc à neige, un terrain d'école dans la neige avec un tapis pour l'ascension et des jeux gonflables.





# SANSICARIO

Sansicario est une fraction de la municipalité de Cesana Torinese. De Sansicario Borgo, on arrive à Sansicario Alto (sur le versant ouest du mont Fraiteve, dans l'Alta Val Susa) d'où partent les remontées mécaniques. Les pistes de ski alpin serpentent presque exclusivement à travers les bois et sont reliées en amont à Sestrières et Sauze d'Oulx, tandis qu'en aval à Cesana Torinese. Les skieurs plus experts peuvent monter jusqu'à 2700 m sur le Monte Fraiteve, tandis que ceux qui veulent vivre leurs premières émotions sur la neige peuvent skier sur des pistes faciles à proximité de la ville. Les plus petits peuvent s'amuser dans le parc bébé.

Sansicario est située à 1 700 mètres d'altitude et a été construite à la fin des années 60 par l'architecte français Laurent Chappis, comme une station de ski totale. Caractéristique est le monorail, un funiculaire conçu par Pininfarina, qui relie le centre aux résidences inférieures avec 2 terminus et un arrêt intermédiaire. Sansicario a accueilli les compétitions de Super G et de ski alpin féminin lors des Jeux olympiques de 2006. Pour cet événement, la piste très technique, la Fraiteve Olympique, a été spécialement conçue pour les compétitions de descente du Super-G féminin.





# CESANA TORINESE

Cesana Torinese est une petite ville du Val di Susa, à 1350 m, elle se trouve dans un bassin protégé par le massif du Monte Chaberton, au confluent de la Piccola Dora avec le ruisseau Ripa, qui forme alors la Doria Riparia. Cesana est au centre du domaine skiable Vialattea avec lequel elle est bien reliée. Les stations de ski sont accessibles après avoir passé la ville, à La Comba, sur la route de Sestrières. La télécabine pour Sansicario part d'ici sur le côté gauche, tandis qu'un télésiège se dirige vers la versant du côté droit. Trois télésièges quadruples modernes mènent au Colle Bercia où il est possible de descendre à Clavière. Il s'agit du domaine skiable des Monti della Luna, qui s'étend sur 110 km de pistes dans les deux communes de Clavière et Cesana. Dans le domaine skiable de Cesana, les skieurs trouveront différentes pistes : 16 pistes rouges, 9 noires et 11 bleues pour le ski alpin. Sur la piste olympique, Pariol Cesana a accueilli les compétitions de bobsleigh, de luge et de skeleton des Jeux olympiques d'hiver de Turin 2006 et continue d'être le lieu de la Coupe d'Europe, des Championnats d'Italie et des Championnats du monde.







# CLAVIERE

Clavière est la dernière station de ski d'Italie avant de traverser la frontière française. Elle est située dans une vallée sur le col de Montgenèvre, à 2 km de Montgenèvre. Depuis les 1760 m du village, grâce aux deux télésièges quadruples, on peut monter au Colle Bercia, à 2293 m. Ici, il y a de beaux paysages et des pistes immergées dans les bois de mélèzes et de sapins : 17 pistes rouges, 6 noires et 10 bleues. De Colle Bercia, vous pouvez descendre vers Cesana Torinese puis vers les autres communes de la Vialattea, tandis que le télésiège du Col Boeuf emmène les skieurs de l'autre côté de la frontière vers Montgenèvre.

Les moins expérimentés pourront rentrer grâce à la piste bleue qui relie les deux emplacements depuis le fond de la vallée ; les plus expérimentés ne peuvent pas rater le retour avec la piste noire n° 100 qui descend du Colletto Verde à 2560 m. Cette piste très particulière n'est pas accessible depuis l'Italie, mais uniquement du côté français. Il y a 320 km de pistes disponibles pour le ski alpin dans tout le district de Vialattea, tandis que Clavière et Cesana offrent 110 km dans le district de Montiluna.





# LA SAISON DE SKI EST PARTIE

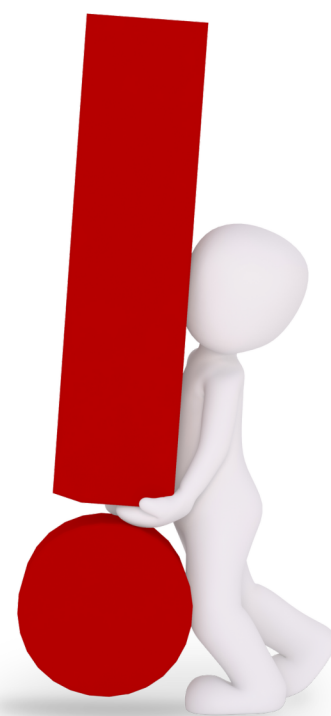
- ▶ Casque obligatoire sur les pistes en dessous de 18 ans
- ▶ Assurance obligatoire R.C.A sur les pistes (à payer extra pour qui n'a pas propre assurance): 3,50 € par jour





PRESENTATION 2024

# FORFAIT DE SKI 2024



On doit écrire NOM ET PRÉNOM sur les forfaits de ski, pénalité le retrait par les employés des remontées mécaniques!

En cas de pertes LES FORFAITS DE SKI NE PEUVENT PAS ÊTRE REMBOURSÉS. On doit acheter un nouveau forfait de ski!





PRESENTATION 2024

# MONTGENEVRE

Dans le forfait Voie Lactée

2 JOURNEE D'EXTENSION SUR  
MONTGENEVRE

**Profitez de la journée  
de ski à Montgenevre  
avec navette privé  
Demandez à la guide le  
prix du transfer**





Après-Ski-Party

Book No

# ACTIVITES APRES SKI

Découvrez tous possibilités dans  
les stations de la Voie Lactée

- ✓ Raquettes de neige
- ✓ Patinoire
- ✓ Chains traineaux
- ✓ Piscine et spa
- ✓ Moto-neige
- ✓ Descente en luge





# EXCURSION EN MOTONEIGE

Durée : 60 minutes

Personnes : 2x motoneige

Prix : € 160 par motoneige

+ € 10 par personne (service navette)

la 3ème personne : + € 30

Les excursions en motoneige vous permettront de vivre une aventure passionnante sur la neige et vous permettront également de découvrir les curiosités d'un territoire riche d'histoire, de traditions populaires et d'une nature sauvage et fascinante, racontées par nos guides experts lors de l'excursion.



Au début de nos excursions, notre personnel effectuera un briefing qui permettra même à ceux qui ne le connaissent pas de conduire consciemment et de profiter de l'excursion sans soucis.



## INFORMATIONS IMPORTANTES

- Seulement les personnes âgées de **18 ans** ou plus peuvent conduire une motoneige, car un **permis de conduire** est requis.
- Les **enfants** à partir de 5 ans peuvent participer à nos excursions en tant que passagers.
- Chaque motoneige a 2 sièges, il y aura donc un **conducteur** et, éventuellement, un **passager**. Toute personne qui n'a pas envie de conduire ou qui n'a pas les qualités requises pour le faire (par exemple les enfants) peut être transportée par un membre de son groupe ou, si le siège passager est encore disponible, par notre guide accompagnateur.
- Nous vous recommandons de porter des **vêtements adaptés au ski**, avec des après-ski comme chaussures ; nous vous recommandons également des gants et des lunettes de soleil pour vous protéger du froid, conduire confortablement et éviter les désagréments également dus à l'éblouissement et à la réflexion du soleil sur la neige.
- Le **prix** est par motoneige sauf indication contraire; dans la plupart des cas, le conducteur et un éventuel passager peuvent voyager sur chaque motoneige (ce qui sera donc inclus dans le prix).

Pour plus d'informations: <https://www.escursionimotoslitte.it/chi-siamo.html>



# SKI DE FOND

Sestriere dispose d'un réseau de pistes de ski de fond d'env. 100 km qui ne séduisent pas seulement les sportifs, mais aussi les amoureux de la nature pour le paysage. La plupart des pistes sont réparties autour des villages **Cesana, Sansicario, Clavière et Pragelato** et sont principalement adaptées au style classique.

Pragelato fut le lieu de compétition pour le combiné nordique et les épreuves de ski de fond des jeux olympiques de 2006 : les infrastructures y sont donc idéales et de très bonne qualité.

La piste traversant le Val des Prés dans la commune française de Névache ou encore celle partant de Montgenèvre vers la vallée de la Clarée sont particulièrement belles. Grâce au nouveau centre olympique de ski de fond de Clavière, vous trouverez ici une offre attractive.

Des cours de ski de fond sont proposés dans toutes les stations de ski de fond. À Sauze d'Oulx il y a un réseau de pistes de ski de fond de 25 km qui ne séduisent pas seulement les sportifs, mais aussi les amoureux de la nature pour le paysage.







# TRAÎNEAU À CHIENS

La piste des chiens de traîneau de Sestrières est encadrée par les montagnes des versants des Alpes, vous traverserez des espaces ouverts où vous pourrez voir une vue magnifique avec les sommets du Monte Chaberton et le Monti della Luna. C'est un parcours qui vous permettra de vivre pleinement le Sleddog, tout comme un vrai musher. Dans les tronçons les plus raides, en montée comme en descente, vous serez celui qui soutiendrez les huskies en veillant à ce qu'ils ne se démotivent pas et en précédées d'un premier étape au cours de laquelle vous apprendrez les amenant dans les zones plates où vous apprécierez ensemble l'excitation des obstacles surmontés et les moments les plus étonnants. Les excursions conviennent aussi bien aux adultes qu'aux enfants et sont les bases du chien de traîneau et vous connaîtrez exactement les éléments clés de ce sport. L'un de nos instructeurs experts vous accompagnera tout au long du parcours, mais vous serez le seul pour conduire le traîneau et mener vos huskies.





Adultes et enfants à partir de 14 ans ou plus de 40 kg de poids, taille min 1,20 m

Accompagnés par des instructeurs qualifiés, après avoir suivi un bref cours théorique vous glisserez à la conduite de votre traineau tiré par 3 ou 4 chiens.

L'instructeur sera devant le groupe avec son traineau. Prix: € par personne

Enfants jusqu'à 13 ans, de 26 kg à 40 kg de poids, taille min 1,20 m

Accompagné par des instructeurs qualifiés, après avoir suivi un bref cours théorique vous

glisserez à la conduite de votre traineau tiré par 2 chiens.

L'instructeur sera devant le groupe avec son traineau. Prix: € par personne

Enfants à partir de 3 ans et jusqu'à 25 kg

La ballade est faite comme passager dans le traineau de l'instructeur pendant la même excursion d'un adulte de la famille.

Prix: € par personne

les réservations sont possibles uniquement sur le site de =

<https://www.thehuskyexperience.com> où il y a les disponibilités et tarifs mise à jour





## **INFORMATIONS IMPORTANTES**

- **Chacun conduit son traîneau** après un cours de 15 minutes, l'excursion est toujours guidée par un instructeur qui vous guidera à bord de son traîneau.
- Les **plus petits** seront **passagers** exclusivement sur la luge **du moniteur**. Les parents/parents/amis ne sont pas autorisés à transporter des enfants ou des adultes dans leur traîneau.
- Nos instructeurs transportent les enfants à partir de **3 ans**, les enfants peuvent conduire le traîneau à partir de l'âge de **7 ans**.
- **Vous ne pouvez pas conduire** un traîneau avec des chaussures de ski, des chaussures de gymnastique ou des chaussures non adaptées aux activités en plein air sur la neige. il est possible d'utiliser les bottes de snowboard.
- Les excursions se font normalement avec des conditions météorologiques difficiles, les huskies sibériens aiment le froid et la neige et ont été spécialement faits par la mère nature pour pouvoir courir devant un traîneau même dans des conditions climatiques difficiles.
- N'est pas possible faire cette discipline si vous avez récemment subi des **traumatismes avec fractures**.
- Pour des raisons de sécurité, il n'est pas possible aux **femmes enceintes** de pratiquer cette discipline.
- Il est possible de tomber du traîneau, au cours du **briefing sur la sécurité**, on vous donnera toutes les informations nécessaires pour éviter cette mésaventure et pour pouvoir vous relever si cela devait vous arriver.

Pour plus d'informations: <https://www.thehuskyexperience.com/fr>



# RANDONNÉE EN RAQUETTES

## au coucher du soleil

Passez un moment spécial en vous immergeant dans la nature et le silence, en pratiquant une activité physique adaptée à tous, saine et relaxante.



Les randonnées en raquettes sont des excursions des 2 heures, organisées le Mardi et le Jeudi. Groupes de minimum 8 personnes et maximum 12 personnes. Prix: € 35,00 par personne. Le prix comprend le guide alpine, qui vous accompagnera, et le transfert en minibus jusqu'au le lieu de rencontre avec le guide.

- Nous vous recommandons de porter des vêtements de sport ou adapte au ski, avec des après-ski comme chaussures (pas de Moon Boot), donc chaussures sportives confortables.
- Nous vous conseillons d'apporter quelques snacks et de l'eau.

LES RANDONNÉES EN RAQUETTE SONT ORGANISÉE MÉMÉ PENDANT LA JOURNÉE  
POUR LES NON SKIEURS



# PISTE DE BOBSLEIGH

Horaire d'ouverture : De 9 heures à 17 heures (ouverture des pistes de ski)

Coût: € 6 par personne demi-journée, € 9 par personne journée complète Location de Bob ou de pole: € 6 par Bob

Casque obligatoire en dessous de 18 ans

!Piste à côté des pistes de traîneau à chien, proche de la télécabine Fraiteve!

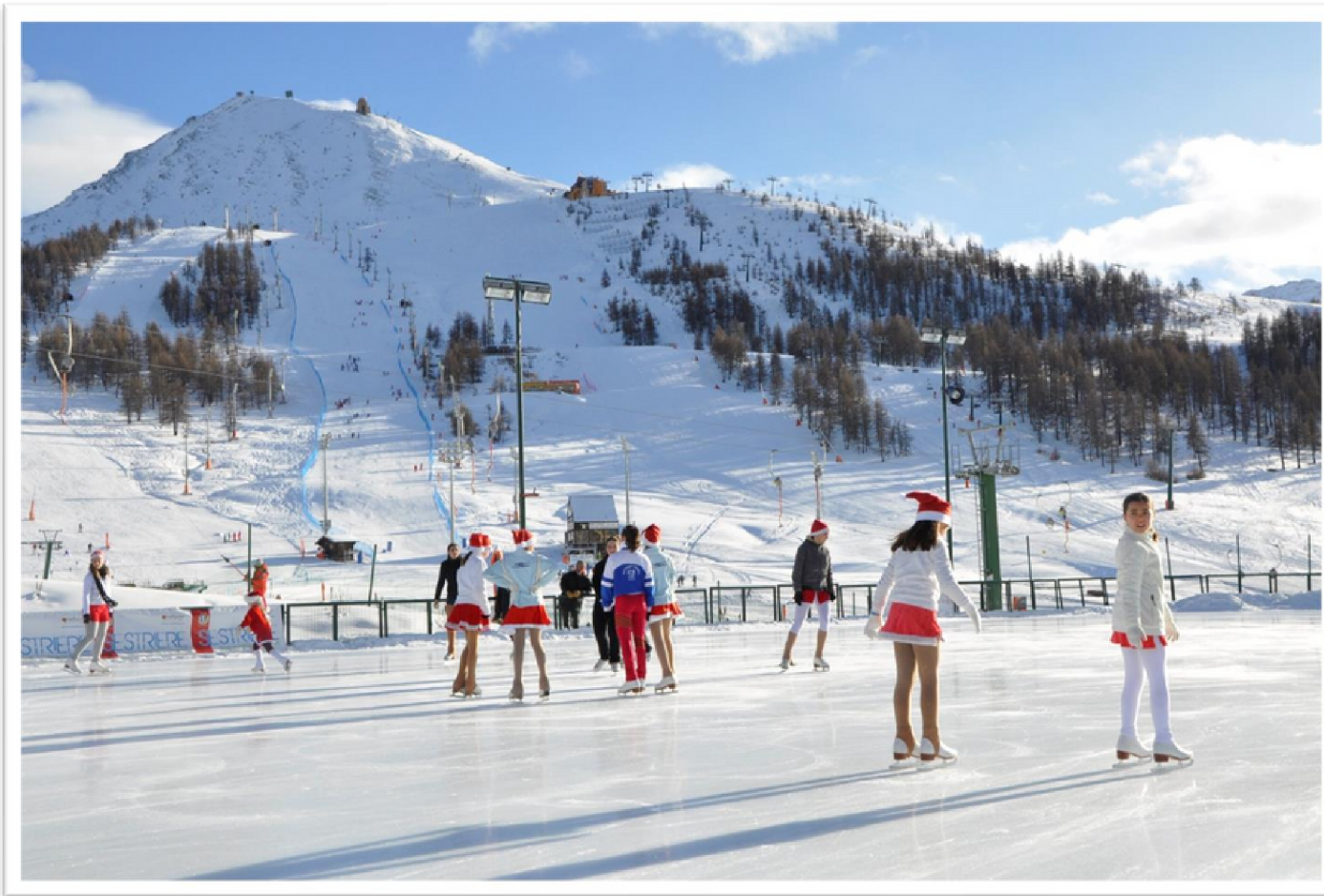




# PATINOIRE

Au Stade de glace de Sestrières, vous pouvez patiner tout en admirant le panorama alpin à 2035 mètres d'altitude.

Il est situé à côté de la place Kandahar, face aux pistes de ski de Sestrières.



Prix: €10,00 par personne (€ 5,00 entrée + € 5,00 location patins)

Ouvert tous les jours de 10h à 18h.

Dans les jours fériés ouvert aussi de 19h30 à 21h30

Réservation obligatoire pour les groupes

\*les horaires peuvent varier selon les conditions météorologiques



# WELLNESS & RELAX

# DURANCJA

## BALNEO

Durancia vous propose une multitude de destinations pour être apaisé, serein et détendu :

Bassin ludique, se composant de lits bouillonnants, jets, jacuzzi, rivière à courant, une ligne d'eau

Une lagune pour enfants si vous souhaitez venir en famille

Un bassin d'eau salée

Un bassin d'aquabike pour les plus audacieux

Un hammam

Un sauna

Un jacuzzi extérieur pour profiter de la vue sur le domaine et le Golf

Une piscine extérieure avec solarium



## BIEN ETRE

2 Bassins Kneipp composés d'un bassin d'eau froide à 15°C et d'un bassin d'eau chaude à 40°C. Ces bassins ont un effet stimulant pour la circulation sanguine et stabilisant pour le système vasculaire.

2 Saunas pour deux senteurs enivrantes :

un sauna à 80°C senteur Méditerranée, équilibrant aux arômes frais et fleuris.

un sauna à 90°C senteur Orientale, positivant aux arômes chauds et boisés.

un carré de brume saline avec les bienfaits de l'air iodé

un bassin Onsen, jacuzzi extérieur avec une vue inoubliable sur les montagnes qui nous entourent

Nous vous rappelons que cet espace est un endroit dédié uniquement aux personnes de plus de 18 ans.

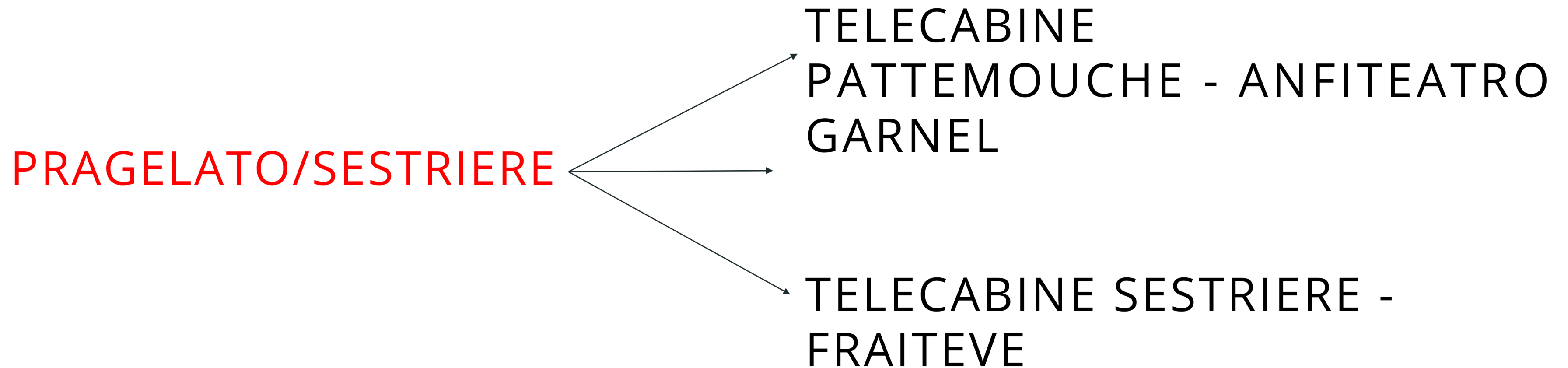


3 heures de Balnéo & Bien etre + transport en minibus  
€ 48 par personne (min. 6 - maxi 8 personnes)





# REMONTÉES MECANIQUE POUR LES NON SKIEURS





CESANA - SANSICARIO

RAFUYELCHE SAGNALONGA

TELECABINE CESANA

SKI LODGE

MONTGENEVRE

CHALVET

SERRE TRIBAUD

CHALMETTE

# HORAIRES DE BUS

Linea  
**285**  
ANDATA



ORARIO IN VIGORE dal 23 Gennaio  
2023

edizione Gennaio 2023  
Contact center Arriva Italia 035 289000  
torino.arriva.it | extrato.it



## AUTOLINEA ORDINARIA OULX - CESANA - CLAVIERE - SESTRIERE con dir. e prol.

Stagionalità corsa	SCO	FER	FEST	FEST	FEST	FER	FER	FER	FEST	FEST	FEST	GG	FEST	FEST	FER	GG	SCO	FER	SCO	FER	FEST	FER	FER	FER	FER	FER	FER	
Giorni di effettuazione NOTE:	123456 SCOL	123456	7 8 J	7 8 #	NAT	123456	123456 INV	123456 EST	7 8 INV J	NAT	7 8 EST J	J	7 8 INV J	7 8 EST	123456	J	123456 SCOL	123456 SCOL*	123456	7 8 J	123456	123456 NS	123456	12345 INVW	12345 INVW	123456		
<b>OULX - Stazione FS</b>	<b>6:30</b>	<b>6:45</b>	<b>7:15</b>			<b>7:50</b>	<b>8:45</b>	<b>8:45</b>	<b>9:15</b>	<b>9:15</b>	<b>9:15</b>	<b>10:40</b>	<b>11:15</b>	<b>11:15</b>	<b>11:45</b>		<b>13:05</b>	<b>13:05</b>		<b>13:05</b>	<b>13:15</b>	<b>13:45</b>					<b>14:45</b>	
MORETTA	6:35	6:50	7:20			7:55	8:50	8:50	9:20	9:20	9:20	10:45	11:20	11:20	11:50		13:10	13:10		13:10	13:20	13:50					14:50	
AMAZAS	6:38	6:53	7:23			7:58	8:53	8:53	9:23	9:23	9:23	10:48	11:23	11:23	11:53		13:13	13:13		13:13	13:23	13:53					14:53	
DESERTES	6:40	6:58	7:28			8:03	8:58	8:58	9:28	9:28	9:28	10:52	11:28	11:28	11:58		13:17	13:20		13:17	13:28	13:58					14:58	
FENILS	6:42	6:59	7:29			8:04	8:59	8:59	9:29	9:29	9:29	10:54	11:29	11:29	11:59		13:19	13:22		13:19	13:29	13:59					14:59	
MOLLIERES	6:46	7:01	7:31			8:06	9:01	9:01	9:31	9:31	9:31	10:56	11:31	11:31	12:01		13:21	13:24		13:21	13:31	14:01					15:01	
<b>CESANA</b>	<b>6:50</b>	<b>7:05</b>	<b>7:35</b>			<b>8:10</b>	<b>9:05</b>	<b>9:05</b>	<b>9:35</b>	<b>9:35</b>	<b>9:35</b>	<b>11:00</b>	<b>11:35</b>	<b>11:35</b>	<b>12:05</b>	<b>11:00</b>	<b>13:25</b>	<b>13:30</b>		<b>13:25</b>	<b>13:35</b>	<b>14:05</b>		<b>13:25</b>	<b>15:10</b>	<b>15:35</b>	<b>15:05</b>	
BOUSSON								9:10			9:40			11:40	12:10													
SAUZE DI CESANA						-	-	9:15			9:45	-		11:45	12:15	-	-							13:35	-	-	-	
GRANGESISES								9:20			9:50			11:50	12:20													
CLAVIERE	7:05					-	-					11:15				-	13:40								15:25	15:50	-	
Bivio SAN SICARIO		7:12	7:42			8:17	9:12		9:42	9:42				11:42		11:07		13:32			13:42	14:12						15:12
Bivio SEGUIN		7:15	7:45			8:20	9:15		9:45	9:45				11:45		11:10		13:35			13:45	14:15						15:15
CHAMPLAS DU COL		7:20	7:50			8:25	9:20		9:50	9:50				11:50		11:15		13:45			13:50	14:20						15:20
<b>SESTRIERE</b>		<b>7:30</b>	<b>8:00</b>			<b>8:35</b>	<b>9:30</b>	<b>9:30</b>	<b>10:00</b>	<b>10:00</b>	<b>10:00</b>		<b>12:00</b>	<b>12:00</b>	<b>12:30</b>	<b>11:25</b>		<b>13:50</b>	<b>13:50</b>		<b>14:00</b>	<b>14:30</b>	<b>14:30</b>					<b>15:30</b>
<b>PEROSA ARG.-Pzza Terzo Alpini</b>		<b>8:40</b>			<b>9:10</b>		<b>10:40</b>	<b>10:40</b>	<b>11:10</b>		<b>11:10</b>		<b>13:10</b>	<b>13:10</b>	<b>13:40</b>					<b>15:40</b>	<b>15:10</b>		<b>15:40</b>					<b>16:40</b>
PINEROLO - Stazione FS		9:12		9:42	9:46		11:12	11:12	11:42		11:42			13:42	13:42	14:12				16:12	15:42		16:12					17:12
<b>TO - Autostazione c.so Bolzano</b>		<b>10:19</b>			<b>10:49</b>		<b>12:19</b>	<b>12:19</b>						<b>14:49</b>	14:49	15:19				17:19	16:49		17:19					<b>18:19</b>
Stagionalità corsa		FEST	FER	FER	FER	FEST		FEST	FER	FER	FEST																	
Giorni di effettuazione NOTE:	7 8	12345	123456	123456	123456	7 8	#	7 8	123456	123456	7 8																	
<b>OULX - Stazione FS</b>	<b>15:15</b>	<b>15:15</b>	<b>15:45</b>	<b>16:45</b>	<b>16:45</b>	<b>17:15</b>	<b>17:15</b>	<b>17:15</b>	<b>17:45</b>	<b>18:45</b>	<b>19:15</b>																	
MORETTA	15:20	15:20	15:50	16:50	16:50	17:20	17:20	17:20	17:50	18:50	19:20																	
AMAZAS	15:23	15:23	15:53	16:53	16:53	17:23	17:23	17:23	17:53	18:53	19:23																	
DESERTES	15:28	15:27	15:57	17:57	17:57	17:27	17:27	17:27	17:57	18:57	19:27																	
FENILS	15:29	15:29	15:59	17:59	17:59	17:29	17:29	17:29	17:59	18:59	19:29																	
MOLLIERES	15:31	15:31	16:01	17:01	17:01	17:31	17:31	17:31	18:01	19:01	19:31																	
<b>CESANA</b>	<b>15:35</b>	<b>15:35</b>	<b>16:05</b>	<b>17:05</b>	<b>17:05</b>	<b>17:35</b>	<b>17:35</b>	<b>17:35</b>	<b>18:05</b>	<b>19:05</b>	<b>19:35</b>																	
BOUSSON						17:10			17:40																			
SAUZE DI CESANA		-	-	-	17:15				17:45	-																		
GRANGESISES					17:20				17:50																			
CLAVIERE		15:50	-	-	-				-																			
Bivio SAN SICARIO	15:42		16:10	17:15	-	17:45	17:45		18:10	19:10	19:40																	
Bivio SEGUIN	15:45		16:15	17:20	-	17:50	17:50		18:15	19:15	19:45																	
CHAMPLAS DU COL	15:50		16:20	17:25	-	17:55	17:55		18:20	19:20	19:50																	
<b>SESTRIERE</b>	<b>16:00</b>		<b>16:30</b>	<b>17:30</b>	<b>17:30</b>	<b>18:00</b>	<b>18:00</b>	<b>18:00</b>	<b>18:30</b>	<b>19:30</b>	<b>20:00</b>																	
<b>PEROSA ARG.-Pzza Terzo Alpini</b>	<b>17:10</b>			<b>18:40</b>	<b>18:40</b>	<b>19:10</b>		<b>19:10</b>		<b>20:40</b>	<b>21:10</b>																	
PINEROLO - Stazione FS	17:42			19:12	19:12	19:42		19:42		21:12	21:42																	
<b>TO - Autostazione c.so Bolzano</b>	<b>18:49</b>			<b>20:19</b>	<b>20:19</b>	<b>20:49</b>		<b>20:49</b>		<b>22:19</b>	<b>22:49</b>																	

NOTE:

# Si effettua anche il 25 dicembre - On service on 25/12  
 SCOL Si effettua nei giorni di scuola - School Days Only  
 EST Si effettua da giugno a settembre (periodo non scolastico) - From June to Sept (no schools)  
 INV Si effettua da settembre a giugno (periodo scolastico) - From Sept to June (schools)  
 J Non si effettua il giorno di Natale (25/12) - No service on Dec 25th - Christmas Day  
 W Non si effettua nelle vacanze natalizie - No service during Christmas Holidays  
 NAT Si effettua SOLO il 25 Dicembre (Natale)  
 SCOL\* Arrivo a Perosa alle ore 15.00 con ripartenza alle ore 15.40  
 NS Non si effettua nei giorni di scuola

SIMBOLOGIA CORSE: periodicità

FER Feriale (effettuata tutti i giorni lavorativi non festivi)  
 GG Corsa giornaliera (si effettua tutti i giorni)  
 SCO Scolastica (a eccezione dei periodi di chiusura delle scuole)  
 FEST Festiva (Effettuata la domenica e nei giorni festivi)

giorni di effettuazione

1. lunedì  
 2. martedì  
 3. mercoledì  
 4. giovedì  
 5. venerdì  
 6. sabato  
 7. domenica  
 8. festivi

# Linea 285

RITORNO



## ORARIO IN VIGORE dal 23 Gennaio

2023

edizione Gennaio 2023  
Contact center Arriva Italia 035 289000  
torino.arriva.it | extrato.it



### AUTOLINEA ORDINARIA OULX - CESANA - CLAVIERE - SESTRIERE con dir. e prol.

Stagionalità corsa	FER	FER	FEST	SCO	FER	FER	FER	FER	FER	FER	FER	FER	FER	FER	FEST	FEST	FER	FER	FER	FER	SCO	FER	FEST	FER	GG
Giorni di effettuazione	123456	123456	7 8	123456	123456	123456	123456	123456	123456	123456	123456	123456	123456	123456	7 8	7 8	#	123456	123456	123456	123456	123456	123456	7 8	123456
NOTE:			J	SCOL					INV	EST	J	INV	EST	W	INV	J	INV		EST		SCOL		J		J
TO - Autostazione c.so Bolzano								6:41	6:41	7:15	7:41	7:41			9:15	9:15									11:41
PINEROLO - Stazione FS								7:44	7:44	8:18	8:44	8:44			10:18	10:18									12:44
PINEROLO - piazza Cavour																									12:24
PEROSA ARG.-Pzza Terzo Alpini		5:50	6:54					8:20	8:20	8:54	9:20	9:20			10:54	10:54									11:20
SESTRIERE		7:00	8:04					8:35	9:30	9:30	10:04	10:30	10:30		12:04	12:04	12:04	12:04	12:04	12:04					11:20
CHAMPLAS DU COL		7:10	8:14					8:45	-	9:40	10:14	10:40	-		12:14		12:14	12:14							12:40
Bivio SEGUIN		7:15	8:19					8:50	-	9:45	10:19	10:45	-		12:19		12:19	12:19							12:45
Bivio SAN SICARIO		7:18	8:22					8:53	-	9:48	10:22	10:48	-		12:22		12:22	12:22							12:48
CLAVIERE				7:10					-	-															13:50 - 15:50
GRANGESISES								9:40							12:14						12:14				
SAUZE DI CESANA			7:15					9:45		-	10:45				12:19						12:19				13:40 - - -
BOUSSON								9:50							12:24										13:45
CESANA	6:00	7:25	8:29	7:24	7:25	7:25	9:00	9:55	9:55	10:29	10:55	10:55	11:30	12:29	12:29	12:29	12:29	12:29	12:29	12:29	12:29	12:29	12:29	12:29	12:55
MOLLIERES	6:04	7:29	8:33	7:26	7:29		9:04	9:59	9:59	10:33	10:59	10:59	11:34	12:33	12:33	12:33	12:33	12:33	12:33	12:33	12:33	12:33	12:33	12:33	14:09
FENILS	6:06	7:31	8:35	7:29	7:31		9:06	10:01	10:01	10:35	11:01	11:01	11:36	12:35	12:35	12:35	12:35	12:35	12:35	12:35	12:35	12:35	12:35	12:35	14:11
DESERTES	6:08	7:32	8:36	7:31	7:33		9:07	10:02	10:02	10:36	11:02	11:02	11:38	12:36	12:36	12:36	12:36	12:36	12:36	12:36	12:36	12:36	12:36	12:36	14:13
AMAZAS	6:12	7:37	8:41	7:33	7:37		9:12	10:07	10:07	10:41	11:07	11:07	11:42	12:41	12:41	12:41	12:41	12:41	12:41	12:41	12:41	12:41	12:41	12:41	14:17
MORETTA	6:15	7:40	8:44	7:36	7:40		9:15	10:10	10:10	10:44	11:10	11:10	11:45	12:44	12:44	12:44	12:44	12:44	12:44	12:44	12:44	12:44	12:44	12:44	14:20
OULX - piazza Garambois	6:18	7:42		7:38	7:43																				
OULX - Stazione FS	6:20	7:45	8:49	7:45	7:45		9:20	10:15	10:15	10:49	11:15	11:15	11:50	12:49	12:49	12:49	12:49	12:49	12:49	12:49	12:49	12:49	12:49	12:49	14:25
Stagionalità corsa	FER	GG	FEST	FER	FER	FER	FER	FER	FER	FER	FER	FER	FER	FER	FER	FER	FER	FER	FER	FER	FER	FER	FER	FER	GG
Giorni di effettuazione	12345		7 8	123456	123456	123456	7 8	#	7 8	123456	7 8														
NOTE:	INVW	J	J		INV	EST	INV	J	EST	J															
TO - Autostazione c.so Bolzano				13:41			15:15		15:15	16:41	17:15														
PINEROLO - Stazione FS				14:44			16:18		16:18	17:44	18:18														
PINEROLO - piazza Cavour			14:24																						
PEROSA ARG.-Pzza Terzo Alpini			14:54	15:20			16:54		16:54	18:20	18:54														
SESTRIERE		15:30	16:04	16:30	17:30	17:30	18:04	18:04	18:04	19:30	20:04														
CHAMPLAS DU COL		15:40	16:14	16:40	17:40	-	18:14	18:14		19:40	20:14														
Bivio SEGUIN		15:45	16:19	16:45	17:45	-	18:19	18:19		19:45	20:19														
Bivio SAN SICARIO		15:48	16:22	16:48	17:48	-	18:22	18:22		19:48	20:22														
CLAVIERE	15:25			-	-	-																			
GRANGESISES							17:45		18:14																
SAUZE DI CESANA	-			-	-		17:50		18:19	-															
BOUSSON							17:55		18:24																
CESANA	15:35	15:55	16:29	16:55	17:55	18:00	18:29	18:29	18:29	19:55	20:29														
MOLLIERES		15:59	16:33	16:59	17:59	18:04	18:33	18:33	18:33	19:59	20:33														
FENILS		16:01	16:35	17:01	18:02	18:06	18:35	18:35	18:35	20:01	20:35														
DESERTES		16:02	16:36	17:02	18:04	18:08	18:36	18:36	18:36	20:02	20:36														
AMAZAS		16:07	16:41	17:07	18:07	18:12	18:41	18:41	18:41	20:07	20:41														
MORETTA		16:10	16:44	17:10	18:10	18:15	18:44	18:44	18:44	20:10	20:44														
OULX - piazza Garambois							-																		
OULX - Stazione FS		16:15	16:49	17:15	18:15	18:20	18:49	18:49	18:49	20:15	20:49														

NOTE:

#  
SCOL  
EST  
INV  
J  
W  
NAT

Si effettua anche il 25 dicembre - On service on 25/12 Si effettua nei giorni di scuola - School Days Only  
Si effettua da giugno a settembre (periodo non scolastico) - From June to Sept (no schools) Si effettua da settembre a giugno (periodo scolastico) - From Sept to June (schools)  
Non si effettua il giorno di Natale (25/12) - No service on Dec 25th - Christmas Day  
Non si effettua nelle vacanze natalizie - No service during Christmas Holidays Si effettua SOLO il 25 Dicembre (Natale)

SIMBOLOGIA CORSE:  
periodicità

FER Feriale (effettuata tutti i giorni lavorativi non festivi)  
GG Corsa giornaliera (si effettua tutti i giorni)  
SCO Scolastica (a eccezione dei periodi di chiusura delle scuole)  
FEST Festiva (Effettuata la domenica e nei giorni festivi)

giorni di effettuazione

1. lunedì  
2. martedì  
3. mercoledì  
4. giovedì  
5. venerdì  
6. sabato  
7. domenica  
8. festivi

**Linea 285**  
ANDATA/RITORNO



ORARIO IN VIGORE dal 23 Gennaio

2023

edizione Gennaio 2023  
Contact center Arriva Italia 035 289000  
[torino.arriva.it](http://torino.arriva.it) | [extrato.it](http://extrato.it)



**OULX - CESANA - CLAVIERE con dir. e prol. | OULX - SAUZE D'OULX**

Stagionalità corsa		FER	SCO	FER	FEST	FER	FEST	FER	FEST	FER	FEST	FER FER	SCO	FER	FEST	FER	FEST	FER FER	FEST	FER	FEST	FER	FEST	FER			
Giorni di effettuazione		123456	123456	123456	7 8	123456	7 8	123456	7 8	123456	7 8	123456	123456	123456	7 8	123456	7 8	123456	7 8	123456	7 8	123456	7 8	123456			
NOTE:	ANDATA		SCOL		#								SCOL				#										
	<b>OULX - piazza Garambois</b>												<b>13:05</b>														
	OULX - Stazione FS	5:45	6:45	7:50	8:15	8:45	9:15	9:45	10:15	10:45	11:15	11:45	12:30		13:45	14:15	14:55	15:15		15:45	16:45	17:15	17:45	18:15	18:45	19:15	19:45
	SAN MARCO	5:50	6:50	7:55	8:20	8:50	9:20	9:50	10:20	10:50	11:20	11:50	12:35	13:10	13:50	14:20	15:00	15:20		15:50	16:50	17:20	17:50	18:20	18:50	19:20	19:50
	JOVENCEAUX	5:55	6:55	8:00	8:25	8:55	9:25	9:55	10:25	10:55	11:25	11:55	12:40	13:15	13:55	14:25	15:05	15:25		15:55	16:55	17:25	17:55	18:25	18:55	19:25	19:55
	<b>SAUZE D'OULX</b>	<b>6:00</b>	<b>7:00</b>	<b>8:05</b>	<b>8:30</b>	<b>9:00</b>	<b>9:30</b>	<b>10:00</b>	<b>10:30</b>	<b>11:00</b>	<b>11:30</b>	<b>12:00</b>	<b>12:45</b>	13:20	14:00	14:30	15:10	15:30		16:00	17:00	17:30	18:00	<b>18:30</b>	<b>19:00</b>	<b>19:30</b>	<b>20:00</b>

Stagionalità corsa		FER	SCO	FER	FEST	FER	FEST	FER	FEST	FER	FEST	FER FER	SCO	FER	FEST	FER FER	FEST	FER	FEST	FER	FEST	FER	FEST	FER			
Giorni di effettuazione		123456	123456	123456	7 8	123456	7 8	123456	7 8	123456	7 8	123456	123456	123456	7 8	123456	7 8	123456	7 8	123456	7 8	123456	7 8	123456			
NOTE:	RITORNO		SCOL		#								SCOL				#										
	<b>SAUZE D'OULX</b>	<b>6:00</b>	<b>7:25</b>	<b>8:05</b>	<b>8:30</b>	<b>9:00</b>	<b>9:30</b>	<b>10:00</b>	<b>10:30</b>	<b>11:00</b>	<b>11:30</b>	<b>12:00</b>	<b>12:45</b>	13:20	14:00	14:30	15:10	16:00		16:30	17:00	17:30	18:00	<b>18:30</b>	<b>19:00</b>	<b>19:30</b>	<b>20:00</b>
	JOVENCEAUX	6:05	7:30	8:10	8:35	9:05	9:35	10:05	10:35	11:05	11:35	12:05	12:50	13:25	14:05	14:35	15:15	16:05		16:35	17:05	17:35	18:05	18:35	19:05	19:35	20:05
	SAN MARCO	6:10	7:35	8:15	8:40	9:10	9:40	10:10	10:40	11:10	11:40	12:10	12:55	13:30	14:10	14:40	15:20	16:10		16:40	17:10	17:40	18:10	18:40	19:10	19:40	20:10
	OULX - Stazione FS	6:15		8:20	8:45	9:15	9:45	10:15	10:45	11:15	11:45	12:15	13:00	13:35	14:15	14:45	15:25	16:15		16:45	17:15	17:45	18:15	18:45	19:15	19:45	20:15
	<b>OULX - piazza Garambois</b>		<b>7:40</b>																								

NOTE:  
# Si effettua il 25 dicembre  
SCOL Si effettua nei giorni di scuola  
EST Si effettua da giugno a settembre (periodo non scolastico)  
INV Si effettua da settembre a giugno (periodo scolastico) Non si effettua il giorno di Natale (25/12)  
J Non si effettua nelle vacanze natalizie  
W Z Nel periodo natalizio (NON scolastico) la frequenza è GIORNALIERA

SIMBOLOGIA CORSE:  
periodicità

FER Feriale (effettuata tutti i giorni lavorativi non festivi)  
GG Corsa giornaliera (si effettua tutti i giorni)  
SCO Scolastica (a eccezione dei periodi di chiusura delle scuole)  
FEST Festiva (Effettuata la domenica e nei giorni festivi)

giorni di effettuazione

1. lunedì  
2. martedì  
3. mercoledì  
4. giovedì  
5. venerdì  
6. sabato

**Linea 285**  
ANDATA/RITORNO



**ORARIO IN VIGORE dal 23 Gennaio 2023**

edizione Gennaio 2023  
Contact center Arriva Italia 035 289000  
torino.arriva.it | extrato.it



**OULX - CESANA - CLAVIERE con dir. e prol. | OULX - BARDONECCHIA**

Stagionalità corsa	SCO	SCO	SCO	SCO	SCO	SCO	SCO
Giorni di effettuazione	123456	123456	123456	123456	123456	123456	123456
NOTE:	SCOL	SCOL	SCOL	SCOL	SCOL	SCOL	SCOL
ANDATA							
<b>OULX - piazza Garambois</b>		<b>7:45</b>	<b>12:15</b>	<b>13:05</b>	<b>BARDONECCHIA - Capolinea</b>	<b>7:15</b>	<b>8:15</b> <b>12:40</b> <b>13:30</b>
<b>OULX - Stazione FS</b>	<b>6:50</b>				ROYERES	7:25	8:20 12:50 13:40
Bivio BEAUME	6:52	7:47	12:17	13:07	BEAULARD	7:30	8:24 12:55 13:45
Cava GESSO	6:53	7:48	12:18	13:08	Bivio CASTELLO	7:33	8:25 12:58 13:48
SIGNOLS	6:54	7:49	12:19	13:09	SAVOULX	7:35	8:28 13:00 13:50
SAVOULX	6:56	7:51	12:21	13:11	SIGNOLS	7:36	8:29 13:01 13:51
Bivio CASTELLO	6:58	7:53	12:23	13:13	Cava GESSO	7:37	8:31 13:02 13:52
BEAULARD	7:00	7:55	12:25	13:15	Bivio BEAUME	7:38	8:33 13:03 13:53
ROYERES	7:05	8:00	12:30	13:20	<b>OULX - piazza Garambois</b>	<b>7:40</b>	<b>8:35</b> <b>13:05</b>
<b>BARDONECCHIA - via Enaudi/San</b>		8:09	12:39		<b>OULX - Stazione FS</b>		<b>13:55</b>

Francesco

BARDONECCHIA - Capolinea

**OULX - CESANA - CLAVIERE con dir. e prol. | TORINO - CLAVIERE - BRIANÇON - DAL 23 LUGLIO 2022**

Stagionalità corsa

Giorni di effettuazione 12345 678 678

12345

NOTE:

ANDATA		RITORNO	
<b>TO - Autostazione c.so Bolzano</b>	<b>8:25</b>	<b>BRIANCON SNCF</b>	
AVIGLIANA	9:05	MONGINEVRO	
SANT'ANTONINO	9:15	<b>CLAVIERE</b>	<b>15:50</b> <b>15:50</b>
BUSSOLENO	9:35	CESANA	16:05 16:05
SUSA	9:50	<b>OULX FS</b>	<b>16:25</b> <b>16:25</b>
GRAVERE	9:58	OULX FS partenza	16:45
CHIOMONTE	10:05	EXILLES	17:10
EXILLES	10:10	CHIOMONTE	17:15
OULX FS partenza	10:35	GRAVERE	17:22
OULX FS	<b>10:40</b> <b>10:40</b>	SUSA	17:30
CESANA	11:00 11:00	BUSSOLENO	17:40
<b>CLAVIERE</b>	<b>11:15</b> <b>11:15</b>	SANT'ANTONINO	
MONGINEVRO		AVIGLIANA	

BRIANCON-SNCF

TO - Autostazione c.so Bolzano

NOTE:

- # Si effettua il 25 dicembre
- SCOL Si effettua nei giorni di scuola
- EST Si effettua da giugno a settembre (periodo non scolastico) Si
- INV J effettua da settembre a giugno (periodo scolastico) Non si effettua il
- W Z giorno di Natale (25/12)
- Non si effettua nelle vacanze natalizie
- Nel periodo natalizio (NON scolastico) la frequenza è GIORNALIERA

SIMBOLOGIA CORSE  
periodicità

GG	Corsa giornaliera (si effettua tutti i giorni)
SCO	Scolastica (a eccezione dei periodi di chiusura delle scuole)

giorni di effettuazione	
1	lunedì
2	martedì
3	mercoledì
4	giovedì
5	venerdì
6	sabato
7	domenica



Numero Verde  
**800-634928**  
GRATUITO DA TELEFONI FISSI

**+39 011.300061**  
DA TELEFONI CELLULARI / FOR MOBILE PHO

Sede c a, 14  
torino.arriva.it



SnowMarina s.r.l.  
Via Treves, 13  
47922 Rimini - Italy

+ 39 375 5692750  
+39 335 459676



**MERCI**

NOUS VOUS SOUHAITONS UNE  
EXTRAORDINAIRE SEMAINE DE SKI



**VIALATTEA**  
*sciare senza confini*





<https://fb.watch/oXi1Wezh0n/>